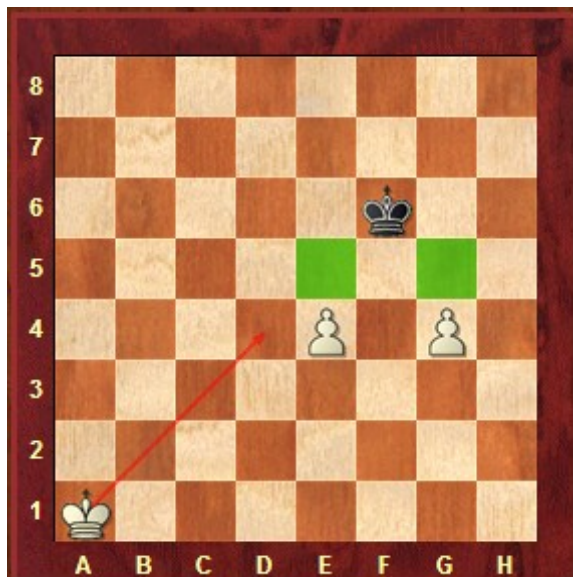
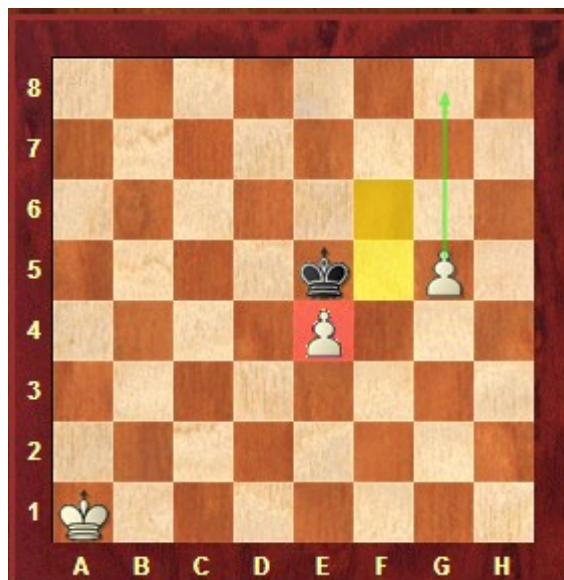


Formazione ad L dei pedoni

Vediamo il diagramma seguente dove sembrerebbe che il re nero possa fare un sol boccone dei due pedoni bianchi



Invece dopo 1.. Re5 esiste un trucco che permette ai 2 pedoni di autosostenersi e cioè :



2. g5 genera la posizione ad L dei 2 pedoni che si autodifendono infatti se il re mangia e4 il pedone g promuove.